

# Corona onder controle met een verhelderend draaiboek? Ja, het kan!

## Even voorstellen

Mijn naam is Charlotte Michels; ik ben sinds 1992 deskundige infectiepreventie en ben als zodanig in vele ziekenhuizen werkzaam geweest om veelzijdige werkervaring op te doen. In 1995 ben ik zelfstandig gevestigd en heb ik me specifiek gericht op de langdurige zorgsector, een prachtig veelzijdig werkveld waar ik een hele prettige samenwerking ervaar. Als eigenaar van CareB4 is mijn streven en bijdrage te leveren aan doeltreffende infectiepreventie binnen de langdurige zorg waarbij het evenwicht tussen woongenot ofwel huiselijkheid en veiligheid hoog in het vaandel staat.



CareB4  
ZorgVooraf

Met deze missie begeleidt [CareB4](https://www.careb4.nl) een groot aantal langdurige zorgorganisaties op het gebied van infectiepreventie, in de vorm die bij de organisatie past.

## Corona draaiboek

CareB4 heeft in de afgelopen maanden ervaring opgedaan met gerichte begeleiding op Coronavraagstukken. Deze ervaringen hebben geleid tot de ontwikkeling van een digitaal coronadraaiboek waarin het volledige beleid met uitwerking tot op werkinstructieniveau opgenomen is. Het draaiboek is compatible; het kan op iedere organisatiestructuur en proces afgestemd worden. Uiteraard is het draaiboek initieel volledig afgestemd op de actuele richtlijnen van het RIVM. Keuzes in en aanpassing van dit beleid op de eigen situatie en wens kunnen natuurlijk verwerkt worden.

## Kleurcodering

Het draaiboek is gebaseerd op kleurcoderingen van situaties die zich op afdelingen voor kunnen doen. Deze kleurcoderingen maken direct duidelijk over welke situatie het gaat en welke consequenties voor medewerkers en cliënten hieraan verbonden zijn. De kleurcoderingen geven grofweg de volgende situaties weer:

	• Geen bijzonderheden, laagste risico
	• Onbeschermd contact, met medewerker • Geen bron meer aanwezig
	• Onbeschermd contact, met cliënt • Bron (cliënt) wordt geïsoleerd verpleegd
	• Wie onbeschermd contact? → onduidelijk, afdeling gesloten • Cliënten kunnen goed op de kamer geïsoleerd worden
	• Wie onbeschermd contact? → onduidelijk, afdeling gesloten • Cliënten blijven bij isolatie niet (allernaal) op de kamer
	• Cohort; wordt op indicatie geopend met alleen positieve cliënten

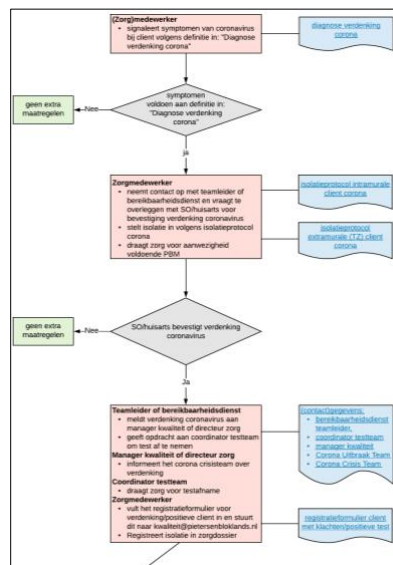
Verlaten isolatiekamer op afdeling met code oranje door medewerker	
<b>Schort weggooien</b>	<b>Schort hergebruiken</b>
Trek handschoenen uit	Trek handschoenen uit
Desinfecteer handen	Desinfecteer handen
Doe indien nodig halterschort uit en gooi weg	Doe indien nodig halterschort uit en gooi weg
Doe schort uit en gooi weg	Doe schort uit en hang deze met buitenkant naar buiten op
Doe spatbril af, desinfecteer deze	Doe spatbril af, desinfecteer deze
Houd masker op bij maskerverplichting, doe anders masker af en gooi weg	Houd masker op bij maskerverplichting, doe anders masker af en gooi weg
Desinfecteer handen	Desinfecteer handen
Verlaat kamer en neem spatbril mee	Verlaat kamer en neem spatbril mee CareB4

## Meer dan 100 documenten én zeer gebruiksvriendelijk

De maatregelen die op afdelingen met een kleurcode gelden zijn omschreven in een overzichtelijk afdelingsprotocol waarin de bijbehorende werkinstructies via links beschikbaar zijn. Zo heeft de gebruiker alleen te maken met de documenten die bij de betreffende kleurcode van belang zijn. Een voorbeeld van één van de vele werkinstructie is een van de deurkaarten die voor zowel medewerkers als voor bezoekers uitgewerkt zijn.

## Stroomschema's

Met behulp van stroomschema's voor de belangrijkste processen wordt inzichtelijk wie welke taken en verantwoordelijkheden heeft op ieder moment in het proces. In de stroomschemas zijn de bijbehorende "hulpdocumenten" zoals registratieformulieren per link direct te gebruiken.



## Registratiesysteem voor stuurinformatie

Overzicht over de stand van zaken ten aanzien van corona en eventuele besmettingen is essentieel voor een goede aansturing. Hiervoor is een registratiesysteem beschikbaar waarmee overzicht gehouden wordt op de situatie die visueel weergegeven wordt in een kleurenoverzicht van alle afdelingen en locaties.

Locatie							
Sint Carolus							
Afdeling	De Linde	Plataan	De Aster				
kleurcode	GROEN	GROEN	GROEN				
kleurcode actief tot		0	0				
Zonnehove							
Afdeling	Stadsplein	Raadhuisplein	Dorpsplein	Ambachtsplein	Stationsplein	Dudokplein	
kleurcode	GROEN	GROEN	ROOD	GROEN	GROEN	GROEN	
kleurcode actief tot	03-09-2020	0	30-10-2020	0	0	0	
Egelantier							
Afdeling	Jasmijn	Magnolia	Welzijn	Woonzorgteam 1/2	Woonzorgteam 3	Ambulantteam	
kleurcode	GEEL	GEEL	GROEN	GROEN	GROEN	GROEN	
kleurcode actief tot		0	0	0	0	0	
Wijktteam De Egelantier							
Afdeling	Wijktteam De Egelantier						
kleurcode	GROEN						
kleurcode actief tot		0					
Nieuw-Kerkland							
Afdeling	Etage 1	Etage 2	Etage 3	Etage 4	Etage 5/6	Serviceflat	Oude Haven
kleurcode	GROEN	GROEN	GROEN	ORANJE	GROEN	GROEN	GROEN
kleurcode actief tot		0	0	0	0	0	0
Wijktteam Nieuw-Kerkland							
Afdeling	Wijktteam Nieuw-Kerkland						
kleurcode	GROEN						
kleurcode actief tot		0					
St Joseph							
Afdeling	Aster	Jasmijn	Roos				
kleurcode	ROZE	ROZE	GROEN				
kleurcode actief tot							
Lopes dias							
Afdeling	team 1						
kleurcode	GROEN						
kleurcode actief tot							
Wijktteam Lopes dias							
Afdeling	Wijktteam Lopes dias						
kleurcode	GROEN						
kleurcode actief tot		0					
Dagcentrum Zonnehove							
Afdeling	dagcentrum						
kleurcode	GROEN						
kleurcode actief tot							
Wijktteam cohort							
Afdeling	cohort						
kleurcode	PARS						
kleurcode actief tot	nader order						

## Beschikbaarheid voor uw organisatie

Het draaiboek corona is ook voor uw organisatie beschikbaar. Het wordt door CareB4 in samenspraak met u op maat gemaakt en ingericht aan de hand van de werkwijze en principes van de organisatie.