

Geriatrische revalidatiezorg

Multidisciplinaire specialistische revalidatiebehandeling na een medische ingreep

De GRZ is een essentiële schakel binnen de keten, waar in nauwe samenhang met de medische specialistische revalidatie & ziekenhuizen optimale integrale behandeling wordt geboden. Het biedt een antwoord op het toenemend aantal ouderen met complexe revalidatievragen. Cliënten kunnen succesvol worden behandeld door specifieke kennis over kwetsbare ouderen, waar de ouderengeneeskunde voor staat, en de kennis van revalidatiegeneeskunde, die omgevormd is tot specifieke revalidatie voor kwetsbare ouderen.

Feiten en cijfers

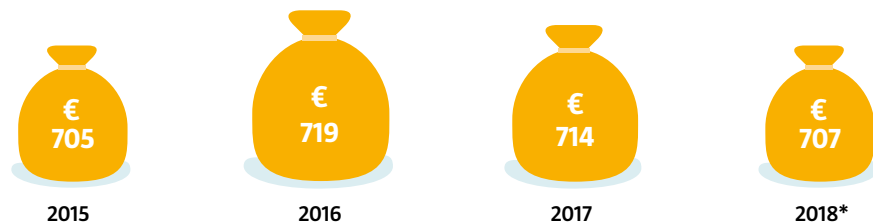


146 zorgorganisaties leveren GRZ, deze organisaties zijn bijna **allemaal lid van ActiZ**.

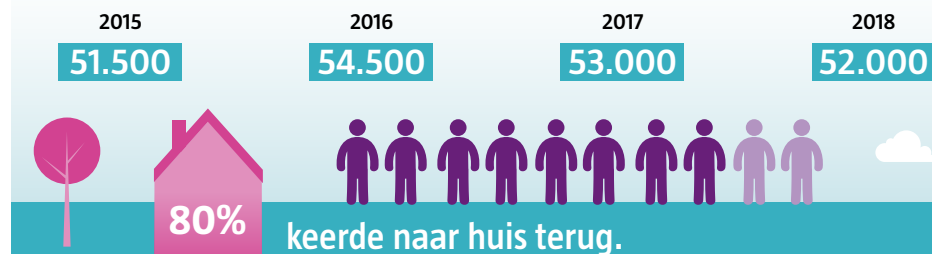
De **gemiddelde ligduur** is gedaald van **41 dagen** in 2017 naar **39 dagen** in 2018. Hiermee wordt de **trend van kortere opnames** in de GRZ verder doorgezet.

Bedrag in miljoenen GRZ

** data nog niet volledig*



Aantal unieke cliënten



Ontwikkelingen GRZ

Top vijf diagnoses voorafgaand aan GRZ

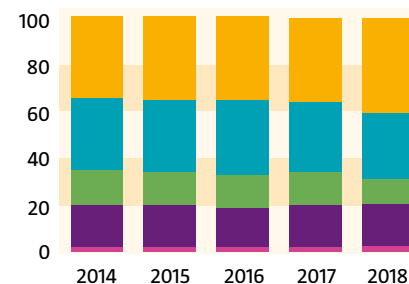
- 1 CVA** 9.100 dbc's
- 2 Heupfractuur** 7.900 dbc's
- 3 Overige orgaan aandoeningen** 5.800 dbc's
- 4 Respiratoire aandoeningen** 4.400 dbc's
- 5 Heup nieuwe prothese** 4.050 dbc's

Revalidant in beeld

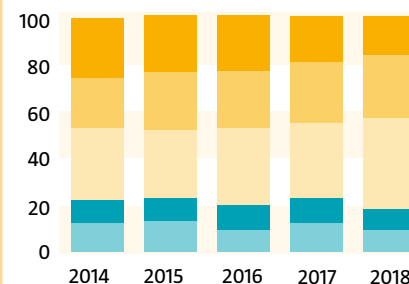
- CVA
- Elect.orthopedie
- Trauma
- Amputaties
- Overig



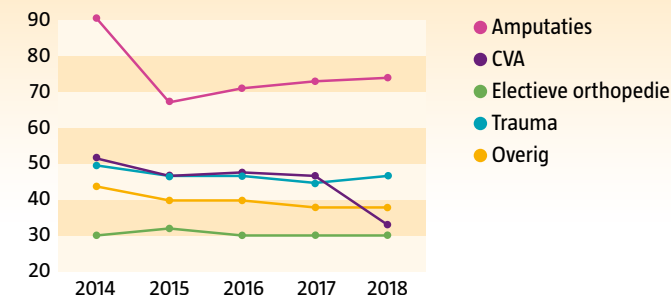
Zorgtrajecten (%)



Overig uitgelicht (%)



Gemiddelde ligduur (in dagen)



Bron: alle gegevens zijn afkomstig van een analyse op de open DIS data door Q-consult Zorg