

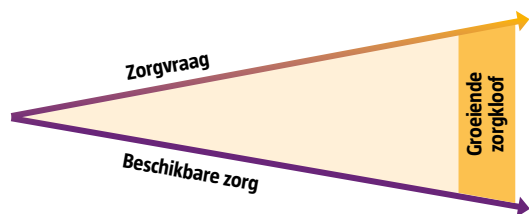
Juiste zorg op juiste plek

Samen maken we de zorg voor ouderen en chronisch zieken toekomstbestendig



Urgentie

Zorgkloof neemt dramatisch snel toe de komende jaren door **3 factoren**:



Dubbele vergrijzing

Veel meer ouderen worden steeds ouder. Het aantal 65-plussers stijgt de komende twintig jaar met 55%. Het aantal 90-plussers stijgt tegelijk met bijna 200%.



Oplopend personeelstekort

Nu is het aantal werkenden in de zorg t.o.v. het totaal aantal werkenden 1 op 7. In 2040 moet 1 op de 4 werkende Nederlanders in de zorg werken om op dezelfde manier zorg te leveren als nu.



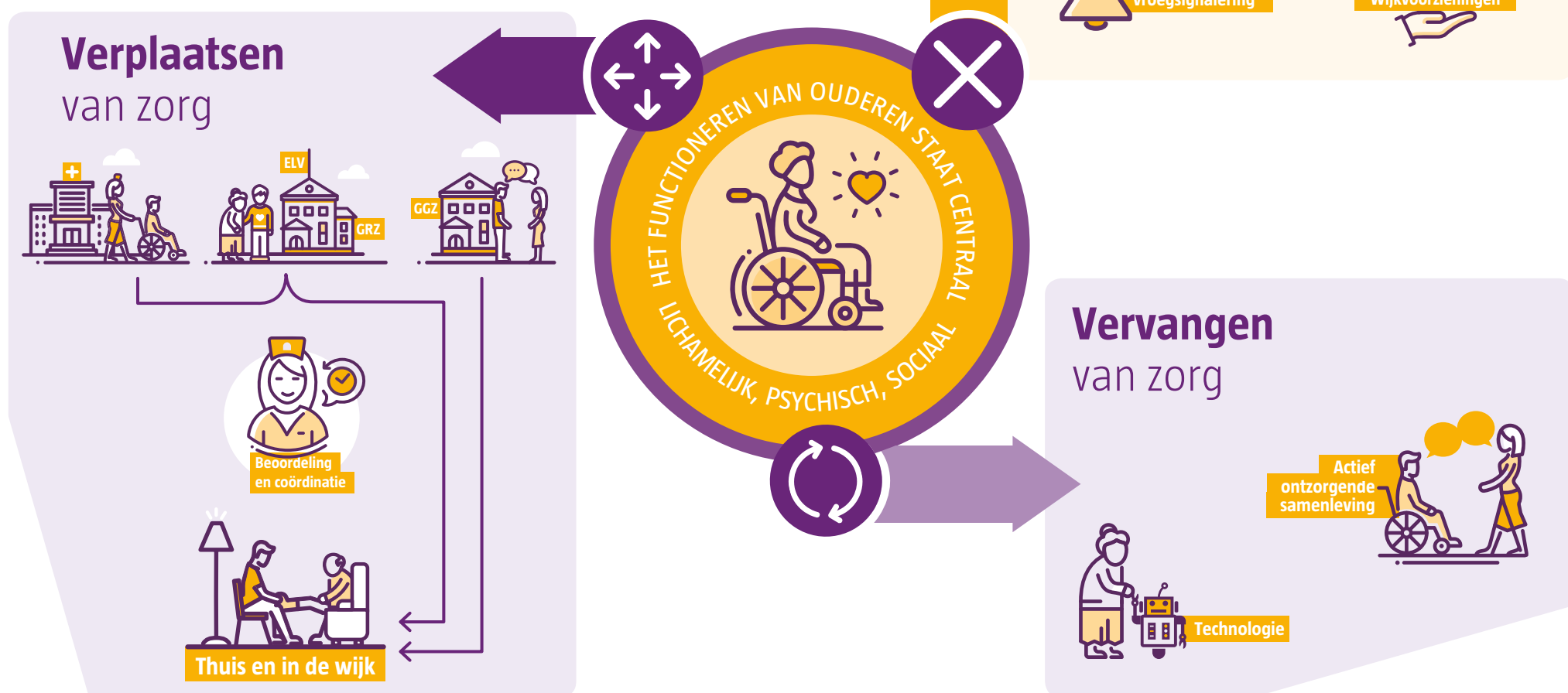
Betaalbaarheid

De zorgkosten worden onbetaalbaar. De kosten voor ouderenzorg in 2017 bedroegen 28 miljard euro, in 2030 zijn deze kosten met 37% gestegen. De totale kosten voor gezondheidszorg verdubbelen tot 174 miljard euro in 2040.



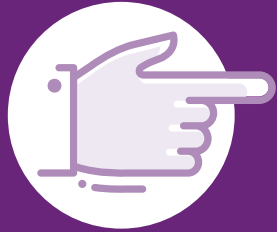
Samenwerking aanjagen

ActiZ-leden hebben een centrale rol in de zorgketen, ze zijn aanjager van vernieuwing, maar kunnen het niet alleen. Daarom moet er meer en beter worden samengewerkt met andere partijen die betrokken zijn of betrokken kunnen worden bij de zorg voor ouderen. We werken samen met andere partijen vanuit de landelijke beweging juiste zorg op juiste plek. Hieraan hebben vrijwel alle zorgpartijen in Nederland zich gecommitteerd. Deze beweging is gebaseerd op de drie pijler zoals hieronder weergegeven: **verplaatsen, vervangen** en **voorkomen** van zorg. Meer informatie over juiste zorg op juiste plek vindt u op de volgende pagina van deze infographic.



Aan de slag!

De uitdagingen in de zorg voor ouderen en chronisch zieken zijn groot. De urgentie is hoog. Niets doen is geen optie. We moeten aan de slag en vanuit onze kracht als vereniging van 400 zorgorganisaties een maximale bijdrage leveren aan juiste zorg op juiste plek.

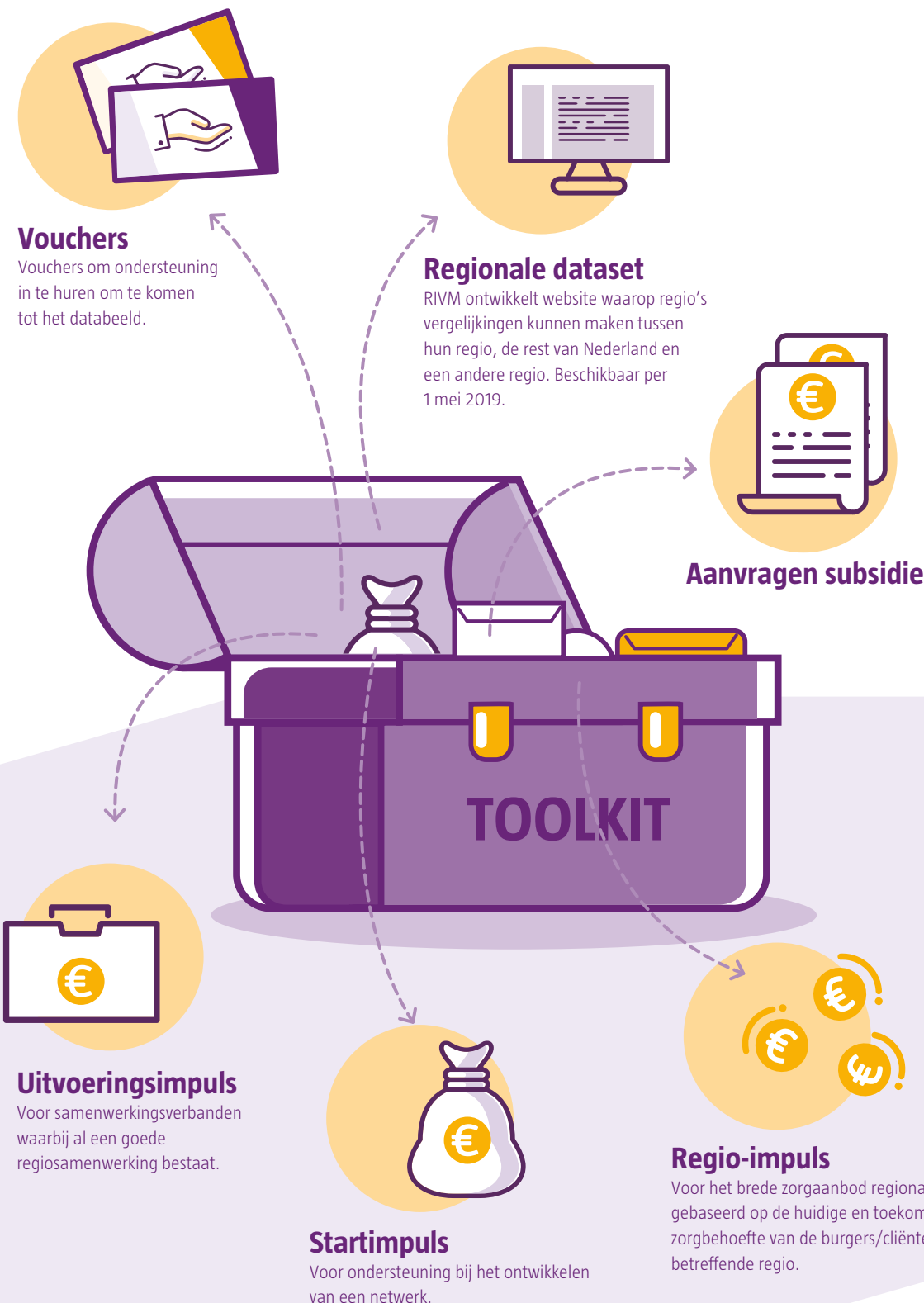


Hieronder vindt u een overzicht van alle achtergrondinformatie omtrent juiste zorg op juiste plek. Ook treft u hieronder een toolkit aan om actief aan te sluiten bij deze beweging en subsidie en andere ondersteuning in te kunnen zetten.



Toolkit

Om zelf aan de slag te gaan en bij te dragen aan juiste zorg op juiste plek in uw regio is ondersteuning beschikbaar. Denk aan goede regionale data en adequate financiering. Deze ondersteuning vindt u in onderstaande toolkit. Klik op een toolitem voor meer info.



Naslagwerken

Klik op een naslagwerk om te bekijken.



Rapport JZOJP



Hoofdpijnenakkoord Wijkverpleging



Hoofdpijnenakkoord MSZ



Hoofdpijnenakkoord Huisartsenzorg



Hoofdpijnenakkoord GGZ



Programma Langer Thuis



Infographic Langer Thuis



Regionaal ondersteuningsaanbod Langer Thuis



Programma JuMP (N)VZ



Juiste zorg op juiste plek

